

Projektą paregė:	UAB „ARKKITEHTI“ Vokiečių g. 22, Vilnius, LT-01130 Tel. +370 677 42940 E-mail: info@arkk.lt Įmonės kodas 141934693	
Statytojas:	UAB „ŠVENČIONIŲ VAISTAŽOLĖS“ Adutiškio g.3/Lentupio g.4, LT-18110 Švenčionys Tel. (8 ~ 387) 6 64 70; Ofisas Vilniuje (8 ~ 5) 271 33 32	
Komplekso Nr.:	ARKK-2020-01-TDP	
Objektas:	Sandėlio (Pastatas 2F1/g) paskirties keitimas į gamybos/pramonės paskirties pastatą Lentupio 33A, Švenčionys. Paskirties keitimas atliekant kapitalinio remonto projektą	
Sklypo unikalus nr.:	8680-0009-0083	
Sklypo kadastrinis nr.:	8680/0009:83 Švenčionių m. k.v.	
Pastato unikalus nr.:	8698-5011-6027	
Kategorija:	Ypatingas statinys	
Statybos rūšis:	Kapitalinis remontas	
Stadija:	Techninis projektas	
Tomas:	3	
Dalis:	Architektūros dalis – SA	
Projekto vadovas:	Architektė I.Martinonytė Atestato Nr. A2102	
		VILNIUS 2020

AIŠKINAMASIS RAŠTAS

TURINYS:

1. Architektūrinė dalis

ARKK-2020-01-TDP	Lapas	Lapy	Laida
	1	3	0

1. PASTATŲ ARCHITEKTŪRINĖ DALIS

1. Statinių sudėtis ir paskirtis	Pastatas – Sandėlis, paskirtis keičiama į gamybos. Pastato žymėjimas plane – 2F1g Pastato statybos metai : 1989																				
2. Statinių (pastato) tūris	Kapitaliai remontuojamas pastatas yra vieno aukšto, dvišlaičiu stogu, sandėliui būdingos architektūrinės išraiškos. Pastato konstrukcijos – metalinis karkasas su profiliuota skarda dengtu dvišlaičiu stogu, stogo nuolydis 5.5 ^o . Sienos skardos skydų, remonto metu apšiltinamos iš vidaus GAMO putų sluoksniu, ir dengiama profiliuotos skardos lakštais iš vidaus. Pamatas/cokolis apskardinamas iš lauko pusės Pastato tūrio kompoziciniai sprendiniai atitinka pastato paskirtį, aplinkinio užstatymo charakterį.																				
3. Statinių apibūdinimas	Remontuojamas sandėlis, viduje perplanuojamas į keturias patalpas – fumigacijos, MTEP, apdirbtos žaliavos ir darbuotojų patalpas. Statinio užstatymo plotas – 458.13 m ² , bendras plotas prieš remontą – 450.00 m ² , bendras plotas po remonto – 427.54 m ² , pastato tūris – 2566.00 m ³ . Pastato aukštis nuo žemės iki kraigo yra 5.60 m																				
4. Statinių apdaila, langai, durys	4.1. Lauko apdaila Sandėlio fasadas – lauko sienų apdaila skardos skydų. Stogas šlaitinis, 5.5 ^o nuolydžio. 4.2. Vidaus apdaila Po rekonstrukcijos, apšiltinus sandėlio sienas, apdailinama profiliuotos skardos lakštais. Grindys betonuojamos naujai, 10 cm betono sluoksniu, betonas šlifuojamas. 4.3. Langai Langai PVC profilio dviejų kamerų. Langų rėmų spalva derinama prie esamos fasado spalvos. Langų norminės šilumos perdavimo koeficientas turi būti 1.4 W/(m²K). Langų garso izoliavimo rodiklis turi atitikti 4 klasės (pagal LST 1514:1998, A priedą) reikalavimus – 35-39 dB. Rekomenduojami langai su išbaigta gamykline apdaila. 4.4. Durys Išorės durys – vartai – keičiami naujais, 4.0x4.0 m dydžio, didinama vartų anga																				
5. Statinių (pastato) patalpų grupių insoliacija	Sandėlio orientacija pasaulio šalių atžvilgiu ir patalpose projektuojami atitinkamo dydžio langai garantuoja visoje sandėliavimo patalpoje normose numatytą galimos insoliacijos laiką ne trumpesnį kaip 2,5 valandos. Sklypo insoliavimo sąlygų gretimybių pastatai ir želdiniai nepablogina. Dirbtinės apšvietos sistema suprojektuota taip, kad darbuotojai galėtų naudotis dirbtine apšvieta tiek dienos, tiek nakties metu. Dirbtinės apšvietos kokybė ir kiekis pakankami, kad darbuotojai galėtų saugiai, efektyviai ir patogiai atlikti savo einamąją veiklą, kuriai reikia vaizdinio suvokimo.																				
6. Statinių (pastato) patalpų apsauga nuo triukšmo	Projektuojamas pastatas nepatenka į jokiais triukšmo zonas. Projektuojamo pastato vietoje aplinkos triukšmo lygis neviršija leidžiamų ribinių dydžių, nustatytų Lietuvos higienos normoje HN33:2011. Pastato išorės aplinkos triukšmo rodikliai ties fasadais turi neviršyti leistinų triukšmo ribinių dydžių (1 lentelė) 1 lentelė. Leidžiami triukšmo ribiniai dydžiai gyvenamųjų ir visuomeninės paskirties pastatų aplinkoje [HN 33:2007]. <table><tr><th rowspan="2">Objekto pavadinimas</th><th rowspan="2">Garso lygis, ekvivalentinis garso lygis, dBA</th><th rowspan="2">Maksimalus garso lygis, dBA</th><th rowspan="2">Paros laikas, val.</th><th colspan="4">Triukšmo ribiniai dydžiai, naudojami aplinkos triukšmo kartografavimo rezultatams įvertinti</th></tr><tr><th>L_{dva}</th><th>L_{dienos}</th><th>L_{vakaro}</th><th>L_{nakties}</th></tr><tr><td>Gyvenamųjų ir visuomeninės paskirties pastatų aplinkoje</td><td>65 60 55</td><td>70 65 60</td><td>6–18 18–22 22–6</td><td>65</td><td>66</td><td>61</td><td>55</td></tr></table>	Objekto pavadinimas	Garso lygis, ekvivalentinis garso lygis, dBA	Maksimalus garso lygis, dBA	Paros laikas, val.	Triukšmo ribiniai dydžiai, naudojami aplinkos triukšmo kartografavimo rezultatams įvertinti				L _{dva}	L _{dienos}	L _{vakaro}	L _{nakties}	Gyvenamųjų ir visuomeninės paskirties pastatų aplinkoje	65 60 55	70 65 60	6–18 18–22 22–6	65	66	61	55
Objekto pavadinimas	Garso lygis, ekvivalentinis garso lygis, dBA					Maksimalus garso lygis, dBA	Paros laikas, val.	Triukšmo ribiniai dydžiai, naudojami aplinkos triukšmo kartografavimo rezultatams įvertinti													
		L _{dva}	L _{dienos}	L _{vakaro}	L _{nakties}																
Gyvenamųjų ir visuomeninės paskirties pastatų aplinkoje	65 60 55	70 65 60	6–18 18–22 22–6	65	66	61	55														
ARKK-2020-01-TDP		Lapas	Lapų	Laida																	
		2	3	0																	

	Pastato išorės triukšmo rodikliai. Projektuojamo gyvenamojo namo teritorijoje triukšmo sklaida pagal dienos, vakaro ir nakties triukšmo rodiklį (L_{dvn}) nuo 35 iki 40 dBA, nakties metu ($L_{nakties}$) iki 35 dBA. Išorės aplinkos garso klasė neklasifikuojama.
7. Sveikatos apsauga	<p>Automobilių privažiavimas ir parkavimas. automobiliais privažiuojama prie pastato esamu asfalto keliu. Automobiliai parkuojami ir laikomi sklypo teritorijoje.</p> <p>Buitinės atliekos. Buitinės atliekos kaupiamos sandariame šiukšlių konteineryje, su dangčiu. Buitinės atliekos išvežamos pagal sutartį su šiukšlių išvežimo kompanija.</p> <p>Vėdinimas Patalpos vėdinamos – vėdinimui bus įrengta ir naudojama rekuperacinė vėdinimo sistema su oro ištraukimu per dulkėto oro cikloną</p>

Projektas atitinka higienos, statinio saugos, gaisrinės saugos ir aplinkosaugos reikalavimus.

PV

A 2102

Inga Martinonytė

2020 02 05

ARKK-2020-01-TDP	Lapas	Lapy	Laida
	3	3	0

TECHNINĖS SPECIFIKACIJOS

TURINYS:

1. BETONO DARBAI
2. METALO DARBAI
3. HIDRO IR ŠILUMOS IZOLIACIJA

ARKK-2020-01-TDP	Lapas	Lapy	Laida
	1	9	0

1. BETONO DARBAI

Visų monolitinių betoninių ir g/b konstrukcijų įrengimui naudoti prekinį betoną, pagamintą naudojant portlandcementą ir prisilaikant LST 1330:2000 reikalavimų.

Reikiamas betono klojimo markes pasirenka Rangovas priklausomai nuo betonavimo būdo.

Betonas į statybos aikštelę pristatomas su važtaraščiu, kuriame turi būti nurodyta tokia informacija: gamintojo pavadinimas, betono sumaišymo data ir laikas, betono stiprio klasė, panaudotų priedų pavadinimai, važtaraščio numeris transporto priemonės numeris, vartotojas, statybos aikštelės pavadinimas ir vieta.

KLOJINIAI

Klojinių medžiagas ir jų konstrukciją pasirenka Rangovas. Visais atvejais jie turi užtikrinti betonuojamų konstrukcijų gabaritų, leistinus nuokrypius (žiūr. lentelę) ir paviršiaus kokybę.

Konstrukcijos pavadinimas	Nuokrypio pavadinimas	Leistini nuokrypiai, mm	Betono paviršiaus kategorija
Monolitinės pamatų konstrukcijos	a) plokštumos ir jų sankirtos linijų nuo vertikalės arba nuo projekcinio polinkio per visą aukštį ir ilgį	±20	Išoriniam pamatų paviršiui A6
	b) vietiniai betono paviršiaus nelygumai, tikrinant 2m kontroline linijuote	±5	
	c) kolonų atramų altitudžių	-5	
Pamatų sijos	Linijiniai matmenys: ilgis aukštis storis	±6 ±5 +10 - 5	Išoriniam sijų paviršiui A5

Betono paviršių kategorijos ir reikalavimai jiems – pagal Lietuvoje galiojančius norminius dokumentus LST EN 1168:2008, 13225:2004; 14843:2007.

Leistini betono slūgimo paviršiniai plyšiai ne didesni kaip 0,3 mm.

ARMATŪROS RUOŠIMAS IR KONSTRUKCIJŲ ARMAVIMAS

Armatūros gaminiai: atskiri strypai (tiesūs ir lenkti), plokšti ir erdviniai strypynai bei tinklai turi būti gaminami pagal jų parametrus ir charakteristikas apibūdinančius brėžinius arba standartus.

Armatūros gaminys į klojinį sudedamas tiksliai prisilaikant armavimo brėžinio.

Sudėjus armatūrą ir Techninės priežiūros inžinieriui patikrinus jos atitikimą projektui turi būti surašomas dengtų darbų aktas.

ARKK-2020-01-TDP	Lapas	Lapų	Laida
	2	9	0

Armatūrinių konstrukcijų leistini nuokrypiai

Parametras	Leistini nuokrypiai, mm	Kontrolė
1. Atstumai tarp atskirų darbo armatūros strypų: sijų plokščių ir pamatų sienų	± 10 ± 20	Techninė apžiūra visų elementų, atliktų darbų registravimas Rangovo darbų žurnale
2. Atstumai tarp atskirų armatūros eilių plokštėse ir sijose iki 1 m storio	± 10	Techninė apžiūra visų elementų, atliktų darbų registravimas Rangovo darbų žurnale
3. Betoninio apsauginio sluoksnio nuokrypiai nuo projektinio: a) kai apsauginio sluoksnio storis iki 15 mm ir konstrukcijos skersinio pjūvio linijiniai matmenys, mm: iki 100 nuo 101 iki 200	+4 +5	Techninė apžiūra visų elementų, atliktų darbų registravimas Rangovo darbų žurnale
3. Betoninio apsauginio sluoksnio nuokrypiai nuo projektinio: a) kai apsauginio sluoksnio storis nuo 16 mm iki 20 mm imtinai ir konstrukcijos skersinio pjūvio linijiniai išmatavimai mm: iki 100 nuo 101 iki 200 virš 300	± 10 +4, -3 +8, +3 +15, -5	Techninė apžiūra visų elementų, atliktų darbų registravimas Rangovo darbų žurnale
b) kai apsauginio sluoksnio storis virš 20 mm ir konstrukcijos skersmuo pjūvio linijiniai išmatavimai mm: iki 100 nuo 101 iki 200 nuo 201 iki 300 virš 300	+4, -5 +8, -5 +10, -5 +15, -5	

Monolitinio betono darbai

Monolitinio g/b darbai susideda iš juostinių pamatų, grindų ant grunto, sijų įbetonavimo. Darbai atliekami pagal Lietuvoje galiojančių normų reikalavimus ir nurodymus.

Betono klojimas ir išlaikymas

Klojimo ir tankinimo būdą pasirenka rangovas. Visais atvejais turi būti suformuota tanki (ypač apsauginio sluoksnio) be tuštumų masė.

Išlaikymo ir priežiūros būdą priklausomai nuo kietėjimo sąlygų pasirenka rangovas. Išlaikymo trukmė turi būti tokia, kad betonas apsauginiame armatūros sluoksnyje taptų nelaidus kenksmingiems agentams.

Išlaikymo trukmė turi būti ne mažesnė minimalios nurodytos LST 1130:95 12 lentelėje.

ARKK-2020-01-TDP	Lapas	Lapų	Laida
	3	9	0

Apsauga nuo užšalimo

Apsaugos priemonės nuo betono užšalimo pasirenka rangovas, suderinus su Inžinieriumi.
Saugoti nuo užšalimo reikia kol stipris gniuždant pasieks 5 N/mm².

Kokybės kontrolė

Ruošiant, klojant ir laikant betono mišinį turi būti kontroliuojama kokybė pagal 11.2 ir 11.3 LST 1330:95 punktus.

Surenkamų elementų montavimas

Montuojant surenkamus elementus leistini šie nuokrypiai:

Konstrukcijos pavadinimas	Nuokrypio pavadinimas	Leistini nuokrypiai, mm
Pamatai	Nuo projektinių ašių plane:	
	Juostinių rostverkų	10 mm
	Rostverkų po kolonomis	10 mm
	Nuo projektinių altitudžių:	
	pamatų viršaus	5 mm
	rostverkų lizdų dugno	20 mm
	Horizontalių plokštumų nuo horizontalės:	
	1 m	5 mm
	visai plokštumai	20 mm
	Vertikalių plokštumų nuo vertikalės	20 mm
	Paviršių lygumas - prošvaiste po 2 m ilgio linijoje	8 mm

ARKK-2020-01-TDP	Lapas	Lapy	Laida
	4	9	0

2. METALO DARBAI

Armatūrinis plienas

Karštai valcuotas armatūrinis plienas turi būti iš anglinių mažai legiruotų plienų.

S240 tipo plienas tiekiamas lygiu paviršiumi.

S400 tipo plienai turi skirtingus sraigtinius išsikišimus abiejose strypo pusėse: vienoje pusėje sriegis yra dešininis, kitoje kairinis.

Armatūrinių plienų mechaninės savybės yra svarbiausias jų rodiklis ir privalo būti ne mažesnės kaip pateiktos lentelėse.

Karštai valcuotos armatūros mechaninės savybės

Armatūrini o plieno tipas	Takumo riba, MPa	Stiprumo riba, MPa	Santykinis ištįsimas , %	Bandymas šaltam lenkimui (c - įspraustinės storis, d - strypo skersmuo)
	Ne mažiau kaip			
S240	235	373	25	180 ⁰ ; c=0,5 d
S400	392	590	14	90 ⁰ ; c=3 d

Armatūrinės vielos mechaninės charakteristikos

Tipas	Mechaninės savybės, ne mažiau kaip		
	Takumo riba, MPa	Stiprumo riba, MPa	Santykinis ištįsimas, %
S500I	395-405	526-540	16

Įdėtinės detalės

Įdėtinių detalių inkariniai strypai yra S400 armatūrinio plieno tipo

Inkarinių strypų skersmuo ne mažesnis 8 mm. Strypų skersmenį ir ilgį žiūrėti darbo brėžiniuose.

Inkariniai strypai privirinami prie metalinių plokštelių arba profilių kontaktiniu ar kontaktiniu-reljefiniu suvirinimu.

Plokštelės ir valcuoti profiliai įdėtinėms detalėms turi būti iš S235 JRG2 (C235) tipo plieno. Plokštelių storis - ne mažesnis kaip 6 mm ir ne mažesnis 0,75 d, kur d - inkaro skersmuo.

Visos įdėtinės detalės turi būti padengtos antikorozinėmis dangomis.

GAMYBA

Konstrukciniai metaliniai gaminiai turi būti pagaminti gamykloje, kuri bus Užsakovo bei techninės priežiūros Inžinieriaus apžiūrėta bei aprobuota prieš Rangovui pateikiant savo užsakymą.

Kiaurymės ir kitos detalės sujungimui statybos aikštelėje turi būti tikslios ir patikrintos gamykloje taip, kad būtų užtikrinamas tinkamas jų sutapimas be papildomo koregavimo.

Kiaurymės turi būti išgręžtos, o ne iškirstos.

ARKK-2020-01-TDP	Lapas	Lapy	Laida
	5	9	0

3. ŠILUMINĖ IR HIDRO IZOLIACIJA

Bendroji dalis

Šis skyrius apima nurodymus apie šiluminės izoliacijos, garo izoliacijos ir hidroizoliacijos įrengimą grindims, sienoms, pertvaroms, stogams.

Šilumos izoliacijos įrengimas parodytas brėžiniuose.

Naudojama izoliacija t.y. Plokštės ar ritiniai turi būti neapgadintais kraštais, vienodo storio, tankio ir izoliacinių savybių.

Šilumos izoliacija turi būti iš neorganinių, nepūvančių medžiagų, kurios nejautrios drėgmei. Šilumos izoliacija turi turėti pakankamą gniuždomąjį atsparumą apkrovoms su priimtinais deformacijomis.

Norminės pastatų atitvarų šilumos perdavimo koeficiento u ($\text{W/m}^2\cdot\text{K}$) reikšmės turi būti ne didesnės kaip:

1. Katilinės atitvarų šilumos perdavimo koeficientai:
 - Stogo $u_n \leq 0,097 \text{ W/m}^2 \times \text{K}$;
 - Išorės sienos $u_n \leq 0,107 \text{ W/m}^2 \times \text{K}$.
2. Gyvenamųjų pastatų atitvarų šilumos perdavimo koeficientai yra šie:
 - Denginio $u_n \leq 0,097 \text{ W/m}^2 \times \text{K}$;
 - Išorės sienos $u_n \leq 0,107 \text{ W/m}^2 \times \text{K}$.

Atitvarų pralaidumas orui neturi viršyti leistinos oro pralaidumo vertės ($\text{m}^3/(\text{m}^2\cdot\text{h})$), kai slėgių skirtumas 50 Pa:

- Sienų ir stogų 0,8
- Langų ir durų 5,0
- Bendrai viso pastato 3,0

Šilumos izoliacija, kur tai reikalinga, turi tarnauti ir garso izoliacijai.

Atitvarų garso izoliavimo rodikliai turi atitikti b klasės reikalavimus pagal str 2.01.07:2003 pastatų vidaus ir išorės aplinkos apsauga nuo triukšmo. Laiptų aikštelės, laiptų maršai turi būti remiami ant laikinųjų konstrukcijų tik per garsą slopinančias tarpines. Konstrukcijų sandūros sandarinamos tarp skirtingos paskirties patalpų garsą slopinančiomis medžiagomis.

Triukšmo lygiai patalpose neturi viršyti triukšmo lygių pagal Lietuvos higienos normas HN33-1993.

Hidroizoliacija turi būti naudojama taip, kaip parodyta konstrukciniuose brėžiniuose kiekvienam konstrukciniam elementui. Hidroizoliacijos sluoksniai turi sudaryti vandens nepraleidžiančią dangą.

Turi būti įrengtos 2 sluoksnių rulinės bituminės stogo dangos.

Deformacinės siūlės įrengiamos pagal parengtus darbo brėžinius. Zonas palei ventiliacinius stovus ir vamzdžius reikia sustiprinti papildomu rulinės dangos sluoksniu. Jis turi būti užklijuojamas 0,5 m spinduliu aplink ventiliacijos stovą ir ant visų virš stogo lygio iškylančių elementų.

Lietaus vandens nuvedimas nuo pastatų stogų yra išorinis, nuo automobilių saugyklos stogo – vidinis.

Šilumos izoliacija

Grindų izoliacijai turi būti naudojamos stangrios putų polistireno plokštės atlaikančios ilgalaikę apkrovą ne mažesnę kaip 150 kPa, o trumpalaikę ne mažesnę - kaip 300 kPa, su sekančiomis charakteristikomis:

nominalus tankis 30 kg/m^3 ;

šilumos laidumo klasė $\leq 0,042 \text{ W/m}\cdot\text{K}$.

Pastatų perdangų, stogų, sienų šiltinimui naudoti medžiagas, ne blogesnių techninių charakteristikų, kaip nurodyta brėžiniuose.

ARKK-2020-01-TDP	Lapas	Lapų	Laida
	6	9	0

Hidroizoliacija ir garo izoliacija

RULONINĖ STOGO DANGA

Klijuojamoji hidroizoliacija įrengiama iš $\geq 0,2$ mm storio polietileno plėvelės su charakteristikomis: vandens sugeriamumas per 24 val, kai $t=20^{\circ}\text{C} \leq 0,01\%$.

Polietileno plėvelė turi būti klijuojama patentuotomis mastikomis arba klijais, atspariais vandeniui, ilgaamžiais, užtikrinančiais gerą sukibimą su pagrindu.

Visos hidroizoliacijos turi būti geros kokybės, gerai sukibti su izoliuojamu paviršiumi neturėti plyšių ir įtrūkimų, užtikrinti ilgalaikę konstrukcijos apsaugą nuo vandens.

Medžiagos turi būti sertifikuotos Lietuvoje.

Garų izoliacija

Garų izoliacija turi būti įrengiama iš ne mažiau kaip 0,2 mm storio polietileno plėvelės, su charakteristikomis:

- Garinė varža $\geq 13,3\text{m}^2\text{h pa/mg}$;
- vandens sugeriamumas per 24 val, kai $t=200^{\circ}\text{C} - 0,01\%$;
- tankis, kai $t=20^{\circ}\text{C} - 0,919 \div 0,929\text{ g/cm}^3$.

Plėvelė turi būti be plyšių, užpresuotų klosčių, įtrūkių.

GARSO IZOLIACIJA

Pastato perdangos garso izoliavimui turi būti naudojama akmens vata su charakteristikomis:

- Šilumos laidumo koeficientas $0,039\text{ W/mK}$;
- Degumas – a1 klasė;
- Vandens garų pralaidumas, deklaruojamoji vertė $\mu - 1$.

Izoliavimo darbų vykdymas

Kai temperatūra žemesnė kaip -20°C , izoliacines dangas galima įrengti tik taikant specialių priemonių kompleksą (šildant paviršius, izoliacines medžiagas, vartojant priedus).

Darbo vieta turi būti apsaugota nuo kritulių, izoliuojami paviršiai išdžiovinami.

Paruošti izoliavimui paviršiai bei kiekvienas įrengtos izoliacijos sluoksnis priimami atskirai dalyvaujant inžinieriui.

Stogų ir sienų šiluminės izoliacijos įrengimas

Šilumos izoliacijos medžiagos turi būti apsaugotos nuo lietaus, sniego, ledo ir mechaninių pažeidimų statybos metu. Izoliacija turi būti montuojama taip, kad sluoksniai tvirtai susispaustų tarpusavyje ir priglustų prie gretimų konstrukcijų.

Vietose, kuriose izoliacija tvirtinama prie betono ir mūro konstrukcijų, reikia dirbti ypatingai atsargiai. Izoliavimui skirtą vietą reikia visiškai užpildyti. Izoliacija turi liestis prie pagrindo visu paviršiumi; kur reikia, be izoliacijos, parodytos skersiniame pjūvyje, reikia naudoti papildomus izoliacijos lapus taip, kad izoliacijos sluoksnis būtų vientisas.

Izoliacija turi būti dedama taip, kad nejudėtų betonavimo ar mūrijimo metu, ir kad nei betonas, nei cemento skiedinys nepatektų į izoliaciją ar tarp izoliacijos siūlių.

naudojant keletą izoliacijos sluoksnių, sluoksnius reikia perdengti vieną su kitu, arba esant vienam sluoksniui vienas elementas turi turėti liežuvėlį, o kitas – griovelį.

Apsauginiai sluoksniai ir vamzdžių bei ventiliacijos angos atitvarinėse konstrukcijose turi būti įrengiamos pagal projektą taip, kad pastato eksploatavimo metu drėgmė iš išorės nepatektų į šiluminę izoliaciją, o drėgmė iš patalpų būtų visiškai pašalinama.

ARKK-2020-01-TDP	Lapas	Lapų	Laida
	7	9	0

ANGŲ UŽTAISYMAS

Statybos metu padarytos angos turi būti tokios, kad jas būtų lengva užtaisyti. Rangovas turi užtaisyti visas angas, prieš dengdamas šilumos ir hidroizoliacinius sluoksnius, įrengdamas tvirtinimus ir aptaisymus. Užtaisymams naudoti tas pačias medžiagas, kaip ir greta esančių konstrukcijų, t.y. medinius rąstus, dailylentes, betoną, plytas, statybinius skydus ir t.t. Lakštinėse konstrukcijose mažas angas taip pat galima užtaisyti lanksčia tarpine.

Angos turi būti užtaisomos atitinkamoje statybos stadijoje taip, kad tarpinė užtikrintų gerą sandarumą. Ypač kruopščiai reikia užtaisyti tas angas, prie kurių sunku prieiti. Pavyzdžiui, tokios vietos, kaip ventiliacijos kanalų praėjimai per stogą, kanalų įėjimo į grindis vietos ar tarpai tarp dviejų didelių vamzdžių ar kanalų.

Turi būti laikomasi priešgaisrinių ir higienos reikalavimų pagal Lietuvos normas.

Garų izoliacija

Garų barjeras turi būti įrengtas ištisai per visą stogą su sandariais prijungimais prie kraštų ir virš stogo iškylančių elementų. Garų izoliacijos juostos turi būti hermetiškai sukljuojamos užleidžiant $\geq 150\text{mm}$, o izoliacijos kraštai turi būti priklijuojami prie konstrukcijų užlenkiant į viršų per šiluminės izoliacijos storį.

Lietaus vandens nutekėjimo įrengimas

Lietaus vandens nutekėjimo sistema turi užtikrinti gerą vandens nutekėjimą esant didžiausiam lietaus intensyvumui.

Išoriniam vandens nuvedimui įrengti latakus $\varnothing 150\text{ mm}$ skerspjūvio iš skardos su plastizolio danga abiejose skardos pusėse. Pastato išilgine kryptimi prie karnizo kas 600 mm tvirtinti laikiklius iš cinkuoto juostinio plieno, kurio storis 4 mm, plotis 40 mm. Ant jų kabinti lataką su išilginiu nuolydžiu 0,01. Įrengti vertikalūs lietvamzdžius $\varnothing 100\text{ mm}$ skerspjūvio, kurie apkabomis tvirtinami prie pastato sienų kas 2 m. Vertikalūs lietvamzdžiai turi būti atitraukti nuo sienų 60-80 mm.

Nuleidžiant vandenį ant žemesnio stogo, lietvamzdžio gale arba ant stogo ties lietvamzdžiu turi būti numatyti papildomi elementai vandens srauto sulaikymui ir išleidimui.

Grindų hidroizoliacijos įrengimas

Įrengiant klijutinę izoliaciją iš polietileno plėvelės ar kitų ruloninių medžiagų reikia laikytis šių instrukcijų:

- naudojamos medžiagos turi būti pažymimos taip, kad ženklus būtų lengva matyti statybos ir montavimo metu, arba kad ši informacija būtų aiškiai parodyta kitu priimtinu būdu.
- izoliacija turi dengti visą izoliuojamą paviršių. Joje negali būti plyšių ar įtrūkimų.
- grindų dangos pagrindas turi būti, lygus ir nuvalytas prieš pradedant dengti izoliaciją, vidiniai ir išoriniai kampai turi būti suapvalinti spinduliu iki maždaug 35 mm.
- izoliaciją klijuojant, izoliavimo darbų negalima atlikti ant drėgno pagrindo.
- horizontali hidroizoliacija ties sandūromis su vertikaliomis plokštumomis turi būti pakelta maždaug 150 mm virš paviršiaus lygio vidaus erdvėse (pvc plėvelė – maždaug 100-110 mm), aukščiau aukščiausio paviršiaus taško arba iki aukščio, nurodyto brėžiniuose.
- visi izoliacinės plėvelės sujungimai turi būti sukljuoti 150 mm pločio ruožu visur, kur įrengiama garų izoliacija. Tokia ruožu taip pat turi būti priklijuoti jos kraštai.

Hidroizoliacijos darbų vykdymas žiemos metu

Kai temperatūra žemesnė kaip -20°C , izoliacines dangas galima įrengti tik taikant specialių priemonių kompleksą (šildant paviršius, izoliacines medžiagas, vartojant priedus).

Darbo vieta turi būti apsaugota nuo kritulių, o izoliuojami paviršiai išdžiovinami.

Darbų priėmimas (kokybės kontrolė)

Paruošti izoliavimui paviršiai bei kiekvienas įrengtos izoliacijos sluoksnis priimami atskirai, dalyvaujant inžinieriui.

ARKK-2020-01-TDP	Lapas	Lapų	Laida
	8	9	0

Atlikus konstrukcijų izoliavimo darbus, juos turi priimti inžinierius. Turi būti surašomas paslėptų darbų aktas, pridedant izoliacinių ar hermetinių medžiagų techninius pasus.

Stogo dangos pridavimas

Priduodant darbus, stogas turi būti paliktas švarus, nepralaidus vandeniui, sausas. Turi būti išvalyti latakai ir nutekamieji vamzdžiai. Stogą turi apžiūrėti ir priimti inžinierius.

Atest. Nr.

Pareigos

Vardas, Pavardė

Parašas

Data

A 2102

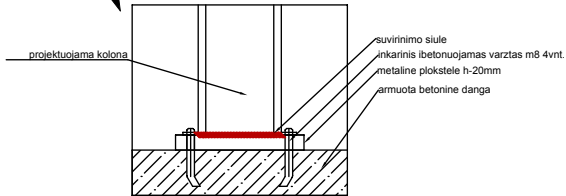
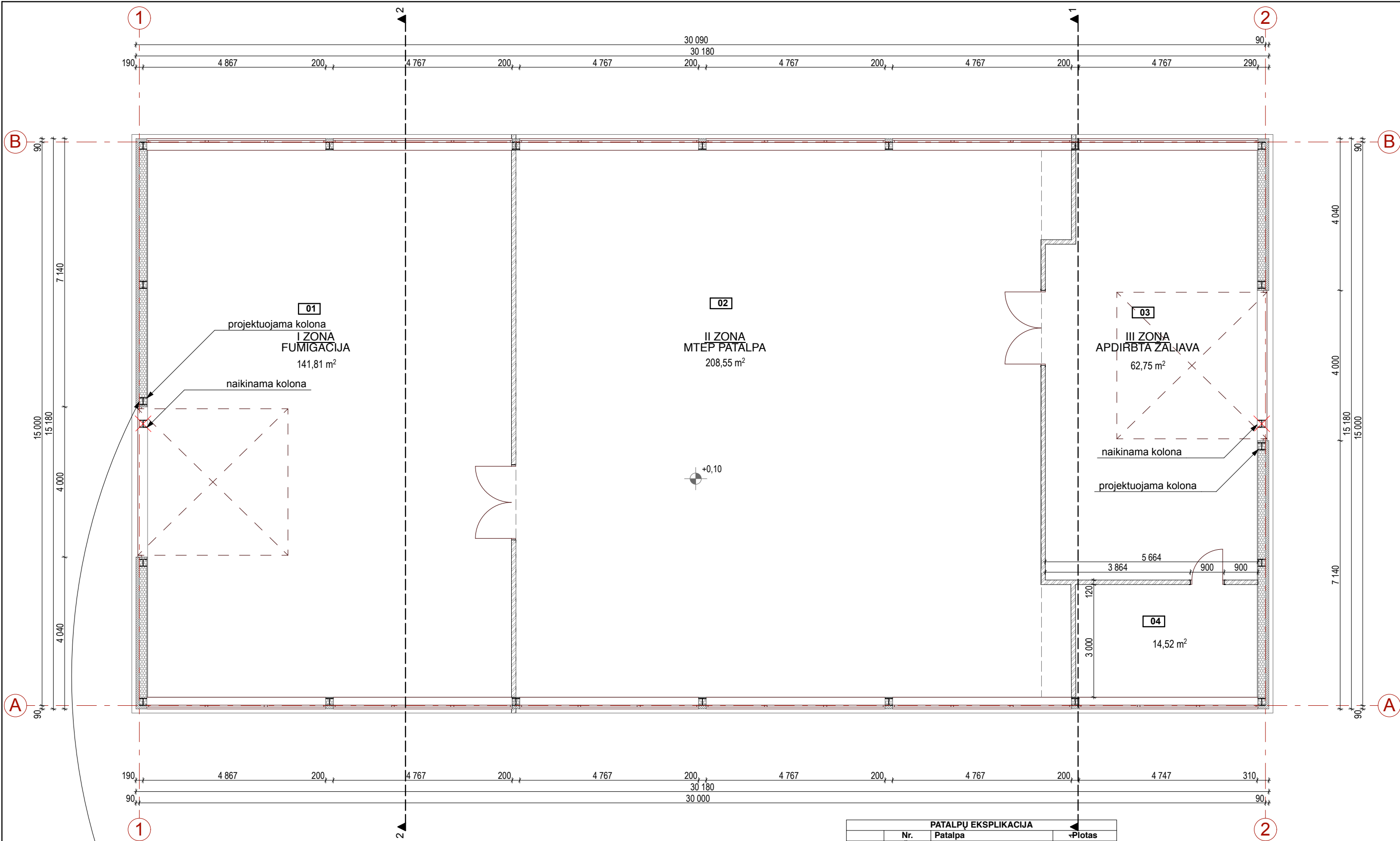
PV

Inga Martinonytė

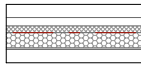


2020 05 05

ARKK-2020-01-TDP	Lapas	Lapy	Laida
	9	9	0



SUTARTINIAI ŽENKLAI

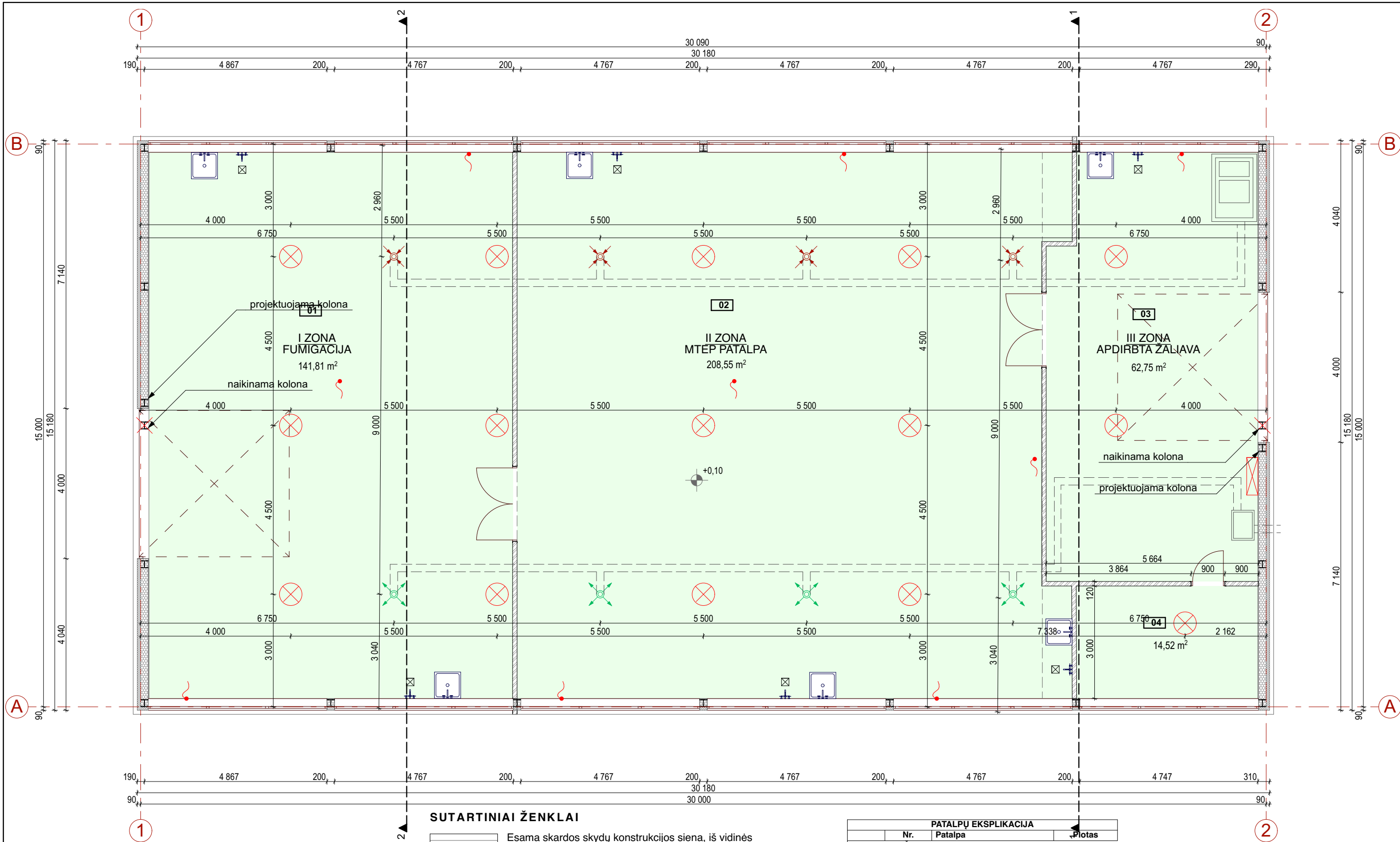


Esama skardos skydų konstrukcijos siena, iš vidinės pusės apšiltinama 10 cm GAMO ar analogiškais purškiamomis apšiltinimo putomis

PATALPŲ EKSPLIKACIJA			
	Nr.	Patalpa	Plotas
PIRMO AUKŠTO PLANAS	01	FUMIGACIJOS PATALPA	142,11
	02	MTEP PATALPA	208,10
	03	APDIRBTOS ŽALIAVOS PA...	62,82
	04	DARBUOTOJŲ PATALPA	14,51
			427,54 m²

- PASTABOS
- Matmenys duoti milimetrais.
 - Matmenis žiūrėti brėžinyje, nematuoti su liniuote.
 - Projekto pakeitimus būtina derinti su architektu.
 - Langų ir lauko durų matmenys duoti be užkarpų.
 - Vidaus matmenys duoti be vidaus apdailos.

Atestato Nr.	ARKKITEHTI ARCHITEKTŪROS STUDIJA Vokiečių g. 22, LT-01130 Vilnius, el.p. info@arkk.lt, tel. +370 677 42940			Objektas: Sandėlio (Pastatas 2F1/g) paskirties keitimas į gamybos paskirties pastatą Lentupio 33A, Švenčionys. Paskirties keitimas atliekant kapitalinio remonto projektą.		
Atestato Nr.	Pareigos	Pavardė	Parašas	Data	Brėžinio pavadinimas:	Proj. etapas
A2102	PV/arch	I. Martinonytė		2020-04-03	PIRMO AUKŠTO PLANAS	TDP
Statytojo (užsakovo) pavadinimas, adresas:				Sutarties nr.:	Proj. dalis	Nr. laida
UAB "Švenčionių vaistažolės"					A	0
				Mastelis	Lapas	Lapų
				1:100	1	1



SUTARTINIAI ŽENKLAI

- Esama skardos skydų konstrukcijos siena, iš vidinės pusės apšiltinama 10 cm GAMO ar analogiškais puršiamomis apšiltinimo putomis
- Rekuperacija, oro padavimas
- Rekuperacija, oro ištraukimas
- Apšvietimas, šviestuvai
- Elektros atvedimo taškai
- Elektros skydinė, 100 kW
- Techninis vanduo ir trapas

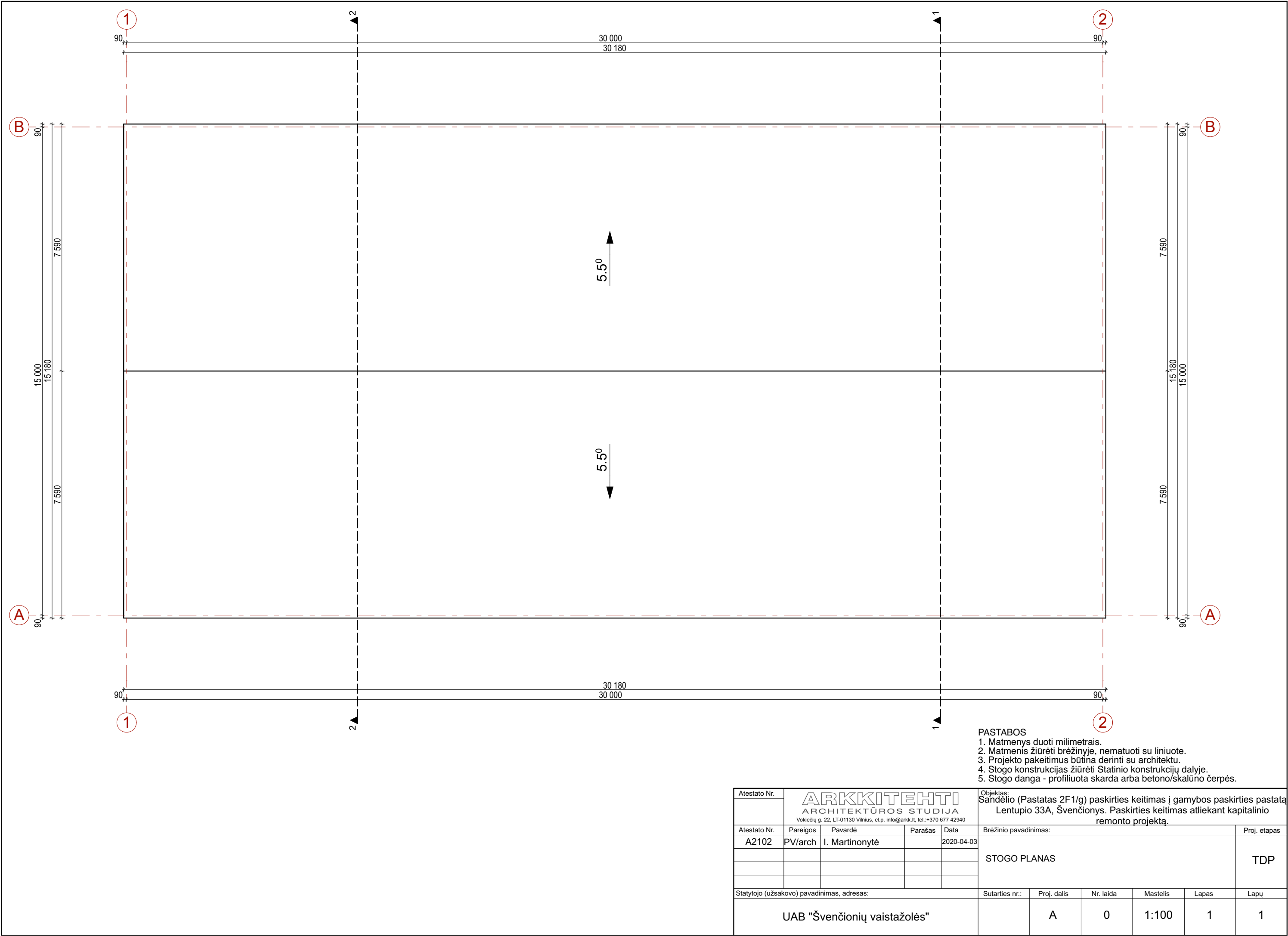
PATALPŲ EKSPLIKACIJA		
Nr.	Patalpa	Plotas
PIRMO AUKŠTO PLANAS		
01	FUMIGACIJOS PATALPA	142,11
02	MTEP PATALPA	208,10
03	APDIRBTOS ŽALIAVOS PA...	62,82
04	DARBUOTOJŲ PATALPA	14,51
		427,54 m²

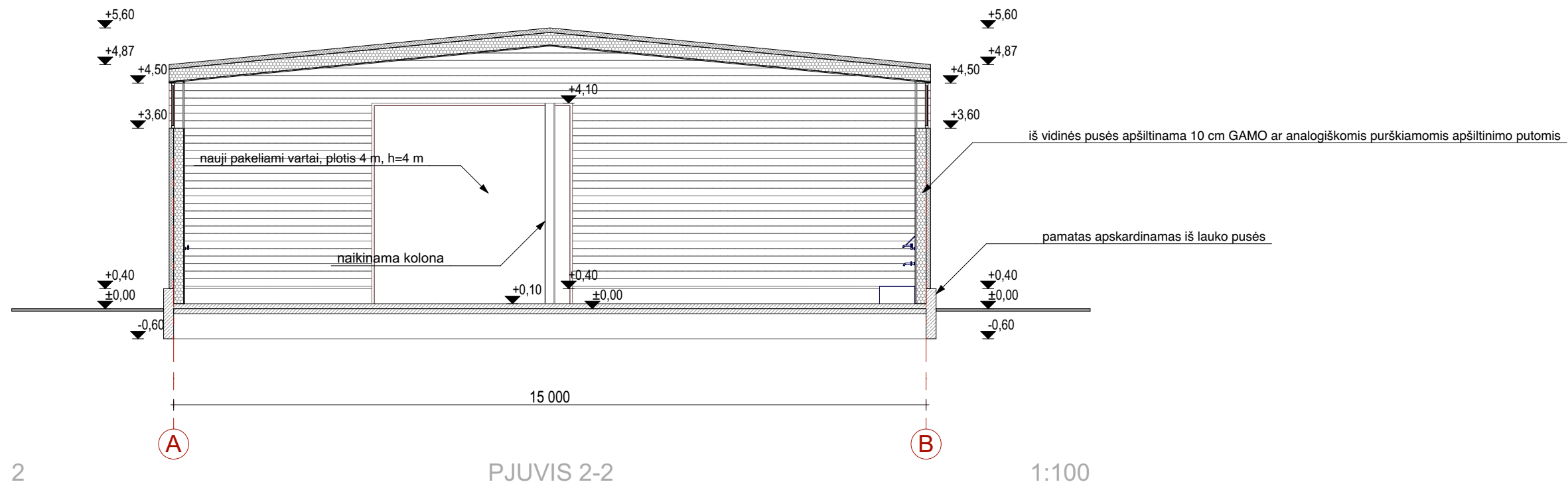
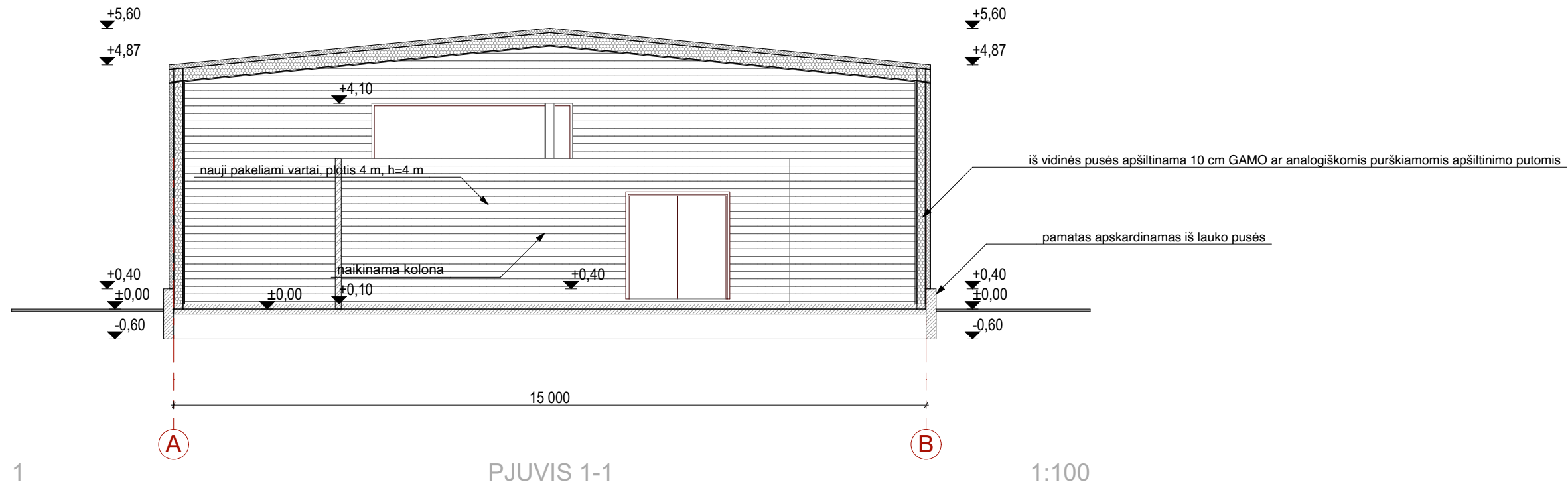
PASTABOS

- Matmenys duoti milimetrais.
- Matmenys žiūrėti brėžinyje, nematuoti su liniuote.
- Projekto pakeitimus būtina derinti su architektu.
- Langų ir lauko durų matmenys duoti be užkarpų.
- Vidaus matmenys duoti be vidaus apdailos.

Objektas: Sandėlio (Pastatas 2F1/g) paskirties keitimas į gamybos paskirties pastatą
Lentupio 33A, Švenčionys. Paskirties keitimas atliekant kapitalinio remonto projektą.

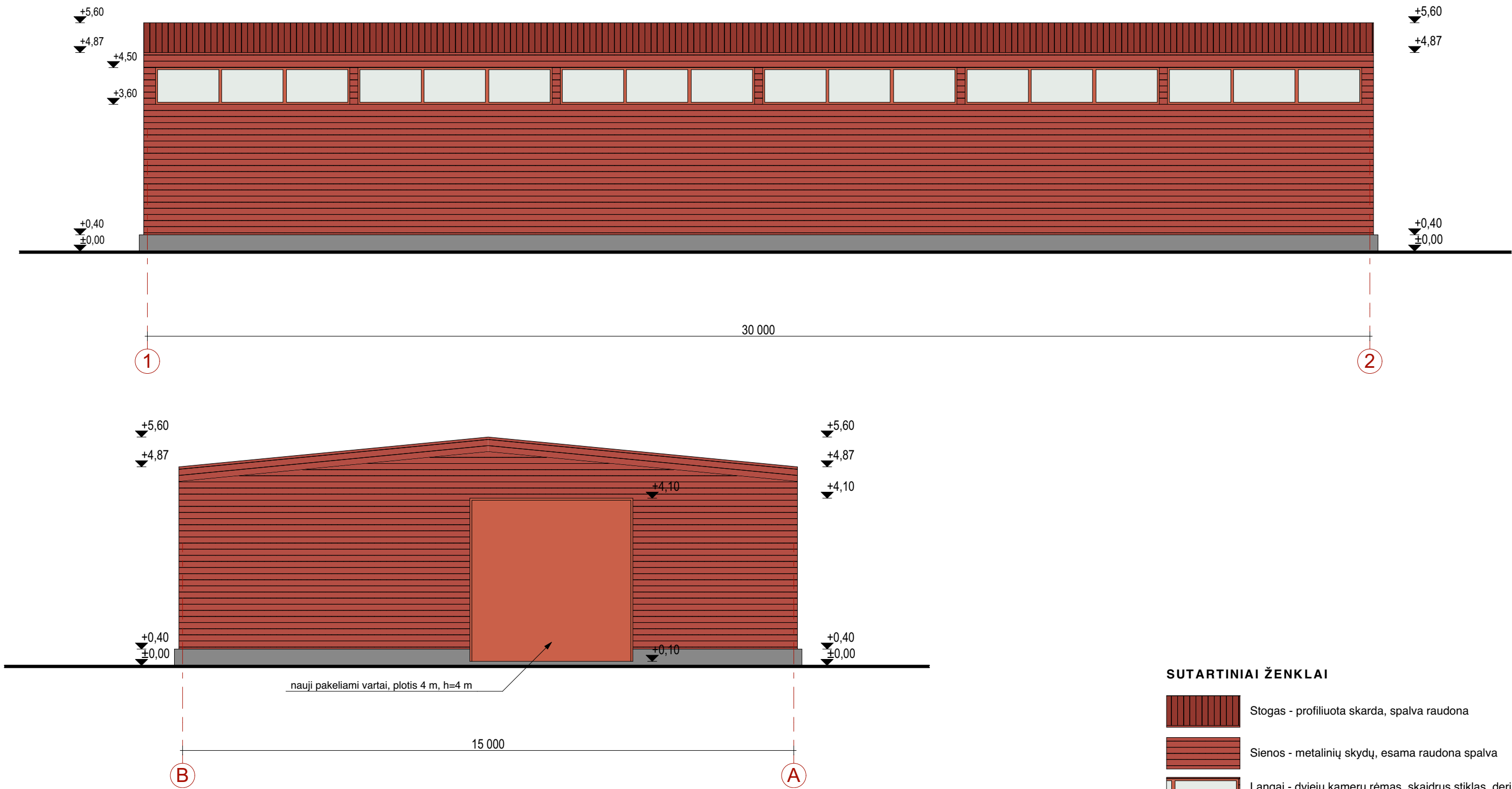
Atestato Nr.	<div>ARKHITEHTI</div> <div>ARCHITEKTŪROS STUDIJA</div> <div>Vokiečių g. 22, LT-01130 Vilnius, el.p. info@arkk.lt, tel.:+370 677 42940</div>				Objektas: Sandėlio (Pastatas 2F1/g) paskirties keitimas į gamybos paskirties pastatą Lentupio 33A, Švenčionys. Paskirties keitimas atliekant kapitalinio remonto projektą.						
	Atestato Nr.	Pareigos	Pavardė	Parašas	Data	Brėžinio pavadinimas:					Proj. etapas
	A2102	PV/arch	I. Martinonytė		2020-04-03	PIRMO AUKŠTO PLANAS SU TECHNOLOGIJA					TDP
Statytojo (užsakovo) pavadinimas, adresas:					Sutarties nr.:	Proj. dalis	Nr. laida	Mastelis	Lapas	Lapų	
UAB "Švenčionių vaistažolės"						A	0	1:100	1	1	





PASTABOS
1. Altitudės duotos metrais.
2. Matmenis žiūrėti brėžinyje, nematuoti su liniuote.
3. Projekto pakeitimus būtina derinti su architektu.

Atestato Nr.	ARKKITEHTI ARCHITEKTŪROS STUDIJA Vokiečių g. 22, LT-01130 Vilnius, el.p. info@arkk.lt, tel. +370 677 42940				Objektas: Sandėlio (Pastatas 2F1/g) paskirties keitimas į gamybos paskirties pastatą Lentupio 33A, Švenčionys. Paskirties keitimas atliekant kapitalinio remonto projektą.					
Atestato Nr.	Pareigos	Pavardė	Parašas	Data	Brėžinio pavadinimas:					Proj. etapas
A2102	PV/arch	I. Martinonytė		2020-04-03	PJŪVIAI					TDP
Statytojo (užsakovo) pavadinimas, adresas:					Sutarties nr.:	Proj. dalis	Nr. laida	Mastelis	Lapas	Lapų
UAB "Švenčionių vaistažolės"						A	0	1:100	1	1

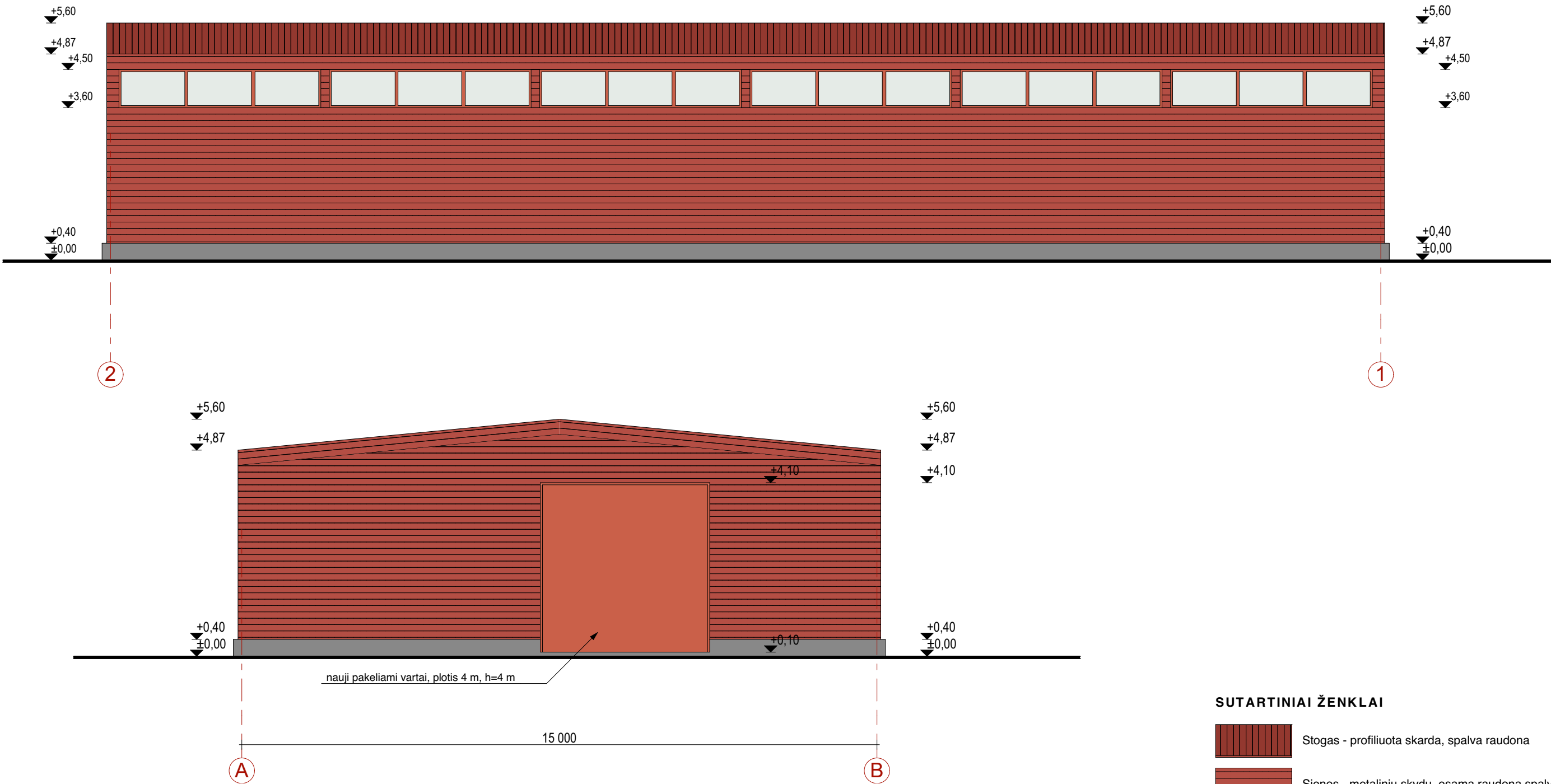


nauji pakeliami vartai, plotis 4 m, h=4 m

- SUTARTINIAI ŽENKLAI**
- Stogas - profiliuota skarda, spalva raudona
 - Sienos - metalinių skydų, esama raudona spalva
 - Langai - dviejų kamerų rėmas, skaidrus stiklas, derinama prie fasado spalvos
 - Cokolis - apskardinamas skarda, spalva pilka

PASTABOS
1. Altitudės duotos metrais.
2. Matmenis žiūrėti brėžinyje, nematuoti su liniuote.
3. Projekto pakeitimus būtina derinti su architektu.

Atestato Nr.		<div>ARKKITEHTI</div> <div>ARCHITEKTŪROS STUDIJA</div> <div>Vokiečių g. 22, LT-01130 Vilnius, el.p. info@arkk.lt, tel.:+370 677 42940</div>			Objektas: Sandėlio (Pastatas 2F1/g) paskirties keitimas į gamybos paskirties pastatą Lentupio 33A, Švenčionys. Paskirties keitimas atliekant kapitalinio remonto projektą.						
Atestato Nr.					Pareigos	Pavardė	Parašas	Data	Brėžinio pavadinimas:		
A2102		PV/arch	I. Martinonytė		2020-04-03	FASADAI				TDP	
Statytojo (užsakovo) pavadinimas, adresas:					Sutarties nr.:	Proj. dalis	Nr. laida	Mastelis	Lapas	Lapų	
UAB "Švenčionių vaistažolės"						A	0	1:100	1	1	



SUTARTINIAI ŽENKLAI

- Stogas - profiliuota skarda, spalva raudona
- Sienos - metalinių skydų, esama raudona spalva
- Langai - dviejų kamerų rėmas, skaidrus stiklas, derinama prie fasado spalvos
- Cokolis - apskardinamas skarda, spalva pilka

PASTABOS
1. Altitudės duotos metrais.
2. Matmenis žiūrėti brėžinyje, nematuoti su liniuote.
3. Projekto pakeitimus būtina derinti su architektu.

Atestato Nr.	<div>ARKKITEHTI</div> <div>ARCHITEKTŪROS STUDIJA</div> <div>Vokiečių g. 22, LT-01130 Vilnius, el.p. info@arkk.lt, tel. +370 677 42940</div>				Objektas: Sandėlio (Pastatas 2F1/g) paskirties keitimas į gamybos paskirties pastatą Lentupio 33A, Švenčionys. Paskirties keitimas atliekant kapitalinio remonto projektą.					
Atestato Nr.	Pareigos	Pavardė	Parašas	Data	Brėžinio pavadinimas:					Proj. etapas
A2102	PV/arch	I. Martinonytė		2020-04-03	FASADAI					TDP
Statytojo (užsakovo) pavadinimas, adresas:					Sutarties nr.:	Proj. dalis	Nr. laida	Mastelis	Lapas	Lapų
UAB "Švenčionių vaistažolės"						A	0	1:100	1	1